



Dem Zentrum Bayern Familie und Soziales wurde durch die berufundfamilie gemeinnützige GmbH die erfolgreiche Durchführung des audit berufundfamilie bescheinigt:
www.beruf-und-familie.de.



Wollen Sie mehr über die Arbeit der Bayerischen Staatsregierung erfahren?

BAYERN | DIREKT ist Ihr direkter Draht zur Bayerischen Staatsregierung. Unter Telefon 089 122220 oder per E-Mail an direkt@bayern.de erhalten Sie Informationsmaterial und Broschüren, Auskunft zu aktuellen Themen und Internetquellen sowie Hinweise zu Behörden, zuständigen Stellen und Ansprechpartnern bei der Bayerischen Staatsregierung.

Impressum:

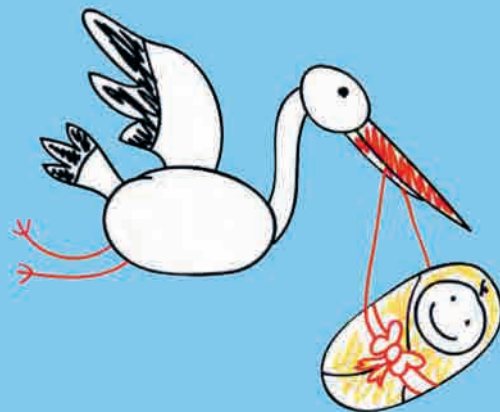
Zentrum Bayern Familie und Soziales
Hegelstraße 2, 95447 Bayreuth
E-Mail: poststelle@zbfbs.bayern.de
Bildnachweis: Fotolia.de
Druck: SDV Direct World GmbH, Dresden
Stand: August 2016

Dieser Code bringt Sie direkt zur Internetseite www.zbfs.bayern.de. Einfach mit dem QR-Code-Leser Ihres Smartphones abzufotografieren. Kosten abhängig vom Netzbetreiber.



Hinweis:

Diese Druckschrift wird im Rahmen der Öffentlichkeitsarbeit der Bayerischen Staatsregierung herausgegeben. Sie darf weder von Parteien noch von Wahlwerbern oder Wahlhelfern im Zeitraum von fünf Monaten vor einer Wahl zum Zwecke der Wahlwerbung verwendet werden. Dies gilt für Landtags-, Bundestags-, Kommunal- und Europawahlen. Missbräuchlich ist während dieser Zeit insbesondere die Verteilung auf Wahlveranstaltungen, an Informationsständen der Parteien sowie das Einlegen, Aufdrucken und Aufkleben parteipolitischer Informationen oder Werbemittel. Untersagt ist gleichfalls die Weitergabe an Dritte zum Zwecke der Wahlwerbung. Auch ohne zeitlichen Bezug zu einer bevorstehenden Wahl darf die Druckschrift nicht in einer Weise verwendet werden, die als Parteinahme der Staatsregierung zugunsten einzelner politischer Gruppen verstanden werden könnte. Den Parteien ist es gestattet, die Druckschrift zur Unterrichtung ihrer eigenen Mitglieder zu verwenden.



Online
zum
Elterngeld



DIE VORTEILE DES ONLINEANTRAGS



Schnellere Entscheidung

weniger Rückfragen



Gezielte Antragsführung

der Antrag „denkt mit“



Checkliste

individuell benötigte Unterlagen für
Antragstellung werden aufgelistet



Ausfüllen

bereits sechs Wochen vor dem
Geburtsstermin des Kindes möglich



Speicherfunktion

Möglichkeit, vorab ausgefüllte Anträge
zu speichern und später zu
vervollständigen oder zu ändern



Hilfefunktionen und Erläuterungen

werden gezielt angeboten



Sicherheit

verschlüsselte Verbindung

WEITERFÜHRENDE INFORMATIONEN

Antrag unter

www.elterngeld.bayern.de

aufrufen, ausfüllen, abschließen
und absenden

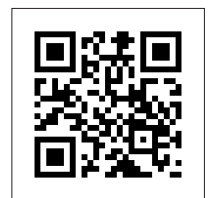
Weitere Informationen zum Elterngeld

www.zbfs.bayern.de

Elterngeldrechner

www.familien-wegweiser.de/

[elterngeldrechner](#)



Für den Online-Antrag
einfach Code scannen oder
folgende Adresse in Ihrem
Browser aufrufen

www.elterngeld.bayern.de